



## RECURSOS E BENEFÍCIOS

### Fácil de instalar e acessar

Sensor montado em acessório de gaiola robusta que nunca exige remoção no caso de mudanças de células.

### Design único

Fácil de colocar, independentemente da capacidade.

### Alinhamento automático de carga

Assegura alto desempenho

### Projeto inteiro do sensor em inox

Benéfico em ambientes de lavagem para sensor sem corrosão.

### Verificação automática e estrutura de proteção contra overlift

Não necessárias hastes de retenção.

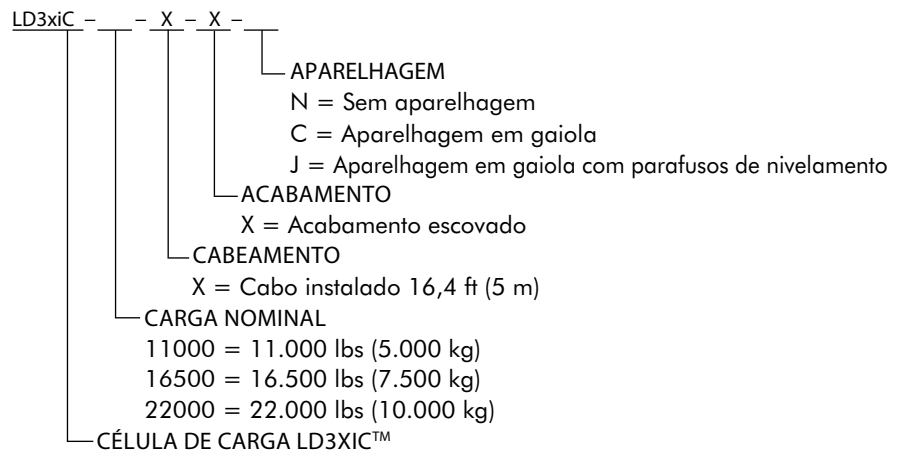
### Alta capacidade funcional contra sobrecarga

Permite sobrecarga do silo de danificar as células de carga.

De processamento de panificação, massas, confeitaria e temperos até resinas, concreto/agregado, areia, polpa, minerais e outras condições de operação de seca a úmida, o extensômetro de película de ponte completa LD3xiC™ oferece vantagens específicas não disponíveis na maioria das células de carga de maior preço. Os padrões incluem uma montagem em gaiola rígida, com a célula de carga LD3xiC™ de inox 17-4 travada no lugar. O arranjo exclusivo em gaiola compensa desalinhamento estrutural maior e cargas laterais devido a erros de posicionamento, expansão térmica do tanque, etc., dando suporte estrutural de alta resistência.

A célula de carga em inox foi projetada para facilitar a instalação dos sistemas de pesagem e lote em tanques, silos e tremonhas estáticas e vibratórias. Já que a célula de carga LD3xiC™ pode ser instalada antes ou após o tanque estar instalado na gaiola, há mais flexibilidade nos procedimentos de montagem. Se for necessário trocar a célula de carga, ela pode ser removida sem se remover a gaiola. A LD3xiC™ está disponível em capacidades de pesagem de 11.000 a 22.000 lb (4.989 kg a 9.979 kg), facilmente especificável.

## COMO PEDIR



## ESPECIFICAÇÕES

### FUNCIONAIS

Tensão excitação - Faixa operação	5 VCC - 15 VCC
Corrente máxima	Excitação 16 mA @ 10 VCC
Resist. entrada	700 ohms $\pm$ 1%
Resistência isolação	> 5 ohms
Tensão alimentação recomendada	10 VCC
Compressão	3 x carga nominal
Integridade funcional	1,5 x carga nominal (compressão)

### DESEMPENHO

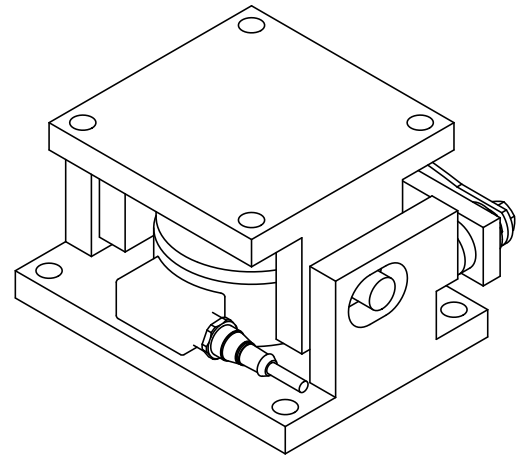
Não linearidade/histerese combinada	0,03% carga nominal
Retorno ao zero	Mais de 30 min: 0,026% saída nominal
Desloc	Mais de 30 min: 0,028% saída nominal Mais de 20 e 30 min: 0,008% saída nominal
Balanço zero	1% saída nominal
Saída nominal	2 mV/V $\pm$ 0,1%

### FÍSICAS

Faixas temperatura	Padrão: 14° a 104° F (-10° a 40° C) Alt. sensib.: 0,00094% /° F (0,0017% /° C) Desvio do zero: 0,0013% /° F (0,0024% /° C) Faixa Temp. arm.: -4° a 176° F (-20° a 80° C)
Umidade	100%
Nominal	IP68 (100h a 1m coluna d'água)
Construção	Célula de carga e gaiola: 17- 4 PH 900 SS
Cabo	4 condutores, bitola 22, blindado 16 ft (5 m) comprimento, com terminação estanhada
Peso de remessa	18,7 lb (3,9 kg)

## DIMENSÕES

Altura instalada	3,94" (100,0 mm)
Chapa base	6,30" x 4,72" (160 mm x 120,0 mm)
Chapa Sup.	4,72" x 4,72" (120 mm x 120 mm)
Comp. geral	6,88" (169,7 mm)
Prof. geral	5,04" (137,2 mm)



LD3xiC



## LD3xi™

Pesagem de tanque de processo para condições de operação molhadas a sanitárias

### ESPECIFICAÇÕES TÉCNICAS



## RECURSOS E BENEFÍCIOS

### Capacidade de limpeza e resistência para CIP/SIP

Suspensão integrada no silo elimina pontos de pivô mecânico, uma fonte de aprisionamento de bactérias e erros de sistema causados por aderências nas ferramentas. Menos tempo do operador com limpeza.

### Classificação para submersão NEMA-6P/P68, CONSTRUÇÃO 17-4 PH, 900 SS

Proteção à prova d'água inviolável e resistência à corrosão para vida longa em lavagens CIP rigorosas. Primeira célula de carga com opção de cabeamento selado.

### Deflexão mínima

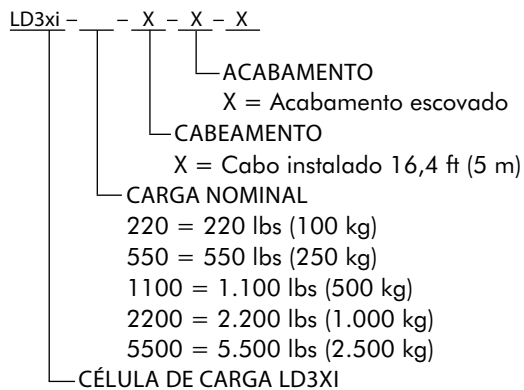
Melhor desempenho do sistema em tanques com tubos de conexões de tubulação de processo.

A LD3xi™ compartilha muitos recursos com o LD360s da Kistler-Morse, mas apresenta maior precisão para pesagem menor, disponível nas faixas de peso entre 220 lbs. E 5.500 lbs.

A LD3xi™ é uma célula de carga robusta para tranques em processo e silos de armazenamento a granel. Combina o "suspensão" no silo com facilidade de limpeza. Mede continuamente o peso do tanque, dando controle das informações do lote e informações imediatas do material para muitas aplicações.

A construção selada em inox e o sistema de cabo classificado NEMA-6P exclusivo tornam a LD3xi™ ideal para uso em ambientes de lavagem de alta pressão, onde são usados produtos químicos de limpeza e sanitização. A LD3xi™ é particularmente adequada para uso em silos de mistura e blendagem, tremonhas de impulso e silos com agitadores.

## COMO PEDIR



## ESPECIFICAÇÕES

### FUNCIONAIS

Tensão excitação	Faixa operação: 5 VCC - 15 VCC
Corrente máxima	Excitação 16 mA @ 10 VCC
Resist. entrada	700 ohms $\pm$ 2%
Tensão alimentação recomendada	10 VCC
Compressão	3 x carga nominal
Integridade funcional	1,5 x carga nominal (compressão)

### DESEMPENHO

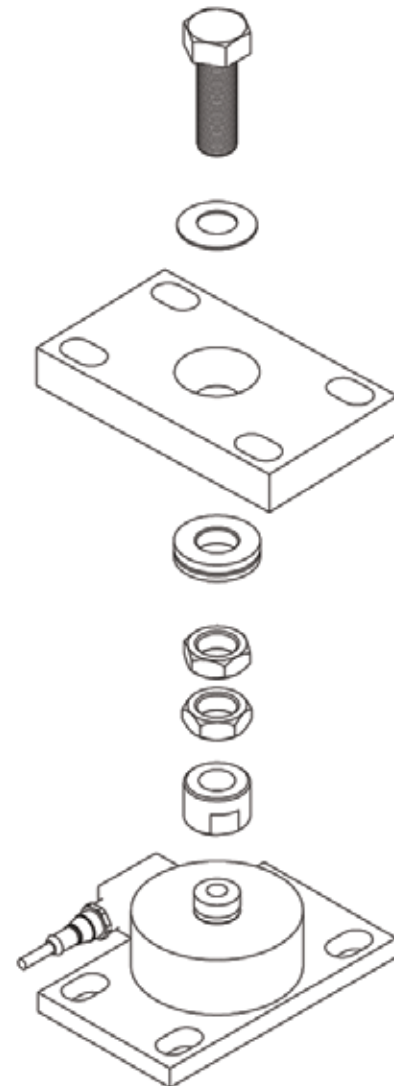
Não linearidade/histerese combinada	0,03% carga nominal
Retorno ao zero	Mais de 30 min: 0,026% carga nominal
Desloc	Mais de 30 min: 0,028% carga nominal, Mais de 20 & 30 min: 0,008% saída nominal
Balanco zero	1% saída nominal
Saída nominal	2 mV/V $\pm$ 0,1%
Deflexão	0,004" - -0,008" para capacidade 220 a 5500 lb

### FÍSICAS

Temperatura	Padrão: 14° a 104° F (-10° a 40° C)
	Alt. sensib.: 0,00094%/° F (0,0017%/° C)
	Desvio do zero: 0,0013%/° F (0,0024%/° C)
	Faixa armz.: -4° a 176° F (-20° a 80° C)
Umidade	100%
Nominal	IP68 (100h a 1m coluna d'água)
Construção	Aço inox 17-4 PH 900
Cabo	4 condutores, bitola 22, blindado, 16 ft (5m) comprimento, com terminação estanhada
Peso de remessa	5 lbs. (2,53 kg)

## DIMENSÕES

Tam. Placa base Comp. x Larg.	6" x 3 1/2" (152,4 mm x 88,9 mm)
Altura instalada	LD3xi™ c/UA3xi: 2 3/4" (69,3 mm) LD3xi™ c/LT3xi: mín=5" (127 mm), máx=5 17/100" (131,3 mm)
Tam. Placa sup. Comp. x Larg.	UA3xi: 6" x 3 1/2" (152,4 mm x 88,9 mm) LT3xi: 6" x 3 1/2" (152,4 mm x 88,9 mm)



LD3xi com placa de nivelamento do adaptador superior